

## XSP/ID (> 1,2kW) Pompa di sollevamento in acciaio inossidabile, corpo in ghisa, ruota di scavo



### Application

- Sollevamento di acque reflue da fabbriche, edifici, ...
- Sistemi di sollevamento in impianti di trattamento
- Installazione di metanizzazione

### Pompe

- Corpo pompa in ghisa
- Lunghezza cavo: 6 metri con tappo
- Diametro massimo passaggio particelle XSP18-12 / 1.3ID: 22 mm Diametro
- massimo passaggio particelle XSP26.4-10 / 1.8ID: 28,5 mm
- Immersione massima: 5 m
- Temperatura massima di liquido: + 40 ° C
- pH tra 4 e 10
- Densità massima del liquido:  $1,2 \times 10^3 \text{ kg / m}^3$

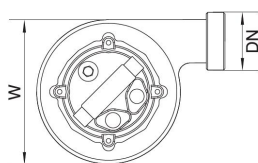
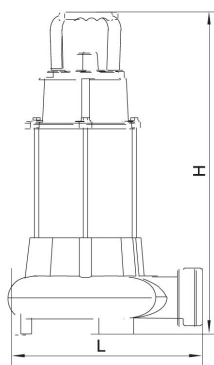
### Moteur

- Protezione termica integrata Albero in
- acciaio inossidabile Classe di
- isolamento: B
- Classe di protezione: IP68

### Codici identificativi

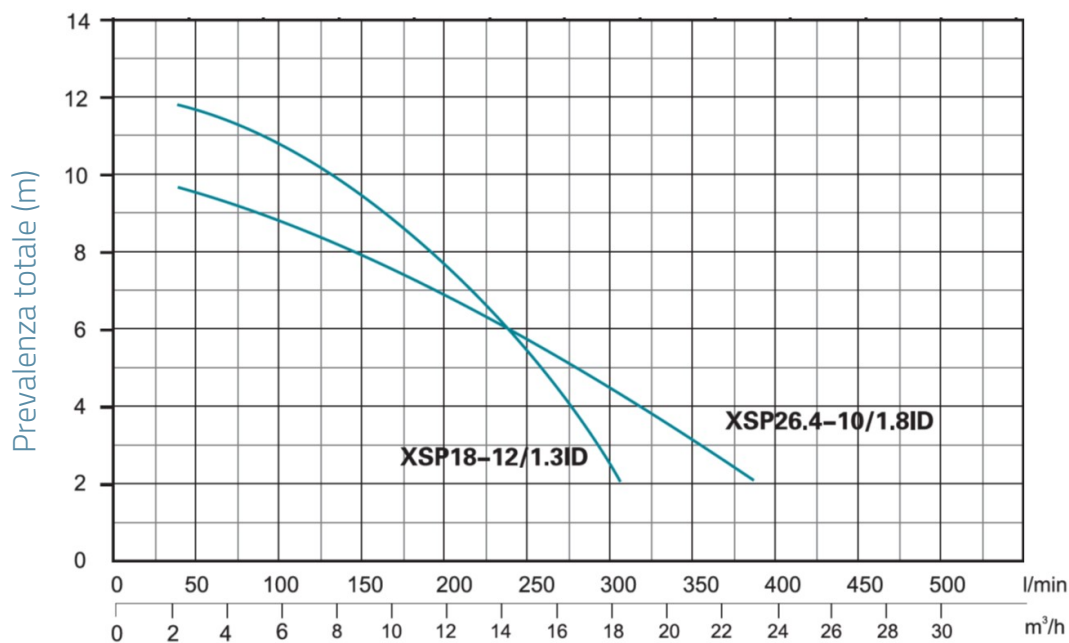
XSP	18	-12	/1.3	I	D	
						mola
						corpo pompa in ghisa
						potenza (kW)
						pressione massima (m)
						portata massima (m <sup>3</sup> / h)
						pompa di sollevamento acque reflue

## Dimensioni



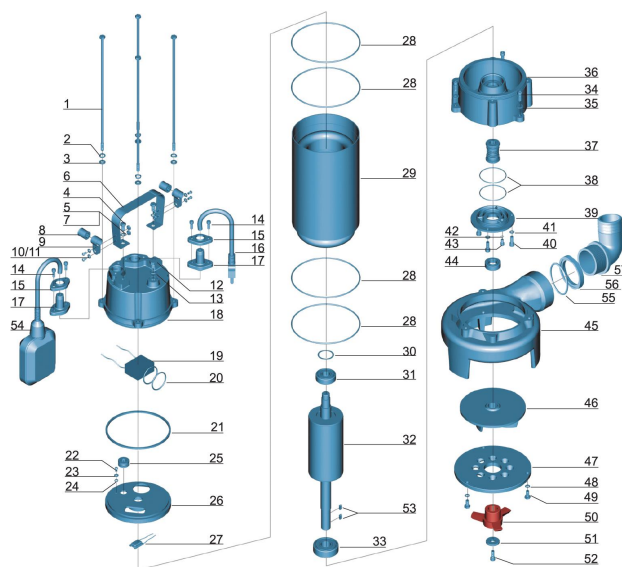
MODEL	DN	L	W	H
XSP18-12/1.3ID	2	252	191	510
XSP26.4-10/1.8ID	2.5	290	196	520

## Prestazioni idrauliche



## Vista esplosa

N°	Descrizione	Nome
1		scatola
2		guarnizione
3		rotore
4		asta
5		manicella
6		maniglia
7		filare
8		protezione del cavo
9		portacavo
10		manicella
11		asta
12		guarnizione
13		O-ring
14		asta
15		braccio
16		chiuso di manutenzione
17		perno
18		superficie della maniglia
19		condensatore
20		O-ring
21		O-ring
22		asta
23		O-ring
24		manicella
25		carico di gomma
26		supporto cacciavite posteriore motore
27		protezione termica
28		O-ring
29		rotore
30		rotore
31		rotore
32		rotore
33		rotore
34		rotore
35		rotore
36		rotore
37		rotore
38		rotore
39		rotore
40		rotore
41		rotore
42		rotore
43		rotore
44		rotore
45		rotore
46		rotore
47		rotore
48		rotore
49		rotore
50		rotore
51		rotore
52		rotore
53		rotore
54		rotore
55		rotore
56		rotore
57		rotore



## Packaging

MODEL	Peso (kg)	Lunghezza L (mm)	larghezza W (mm)	Altezza H (mm)
<b>XSP18-12/1.3ID</b>	22.8	570	310	245
<b>XSP26.4-10/1.8ID</b>	30	585	350	245